



## THUNDERBIRD

Nous avons pris comme exemple la configuration de l'adresse  
[contact@nomdedomaine.com](mailto:contact@nomdedomaine.com)

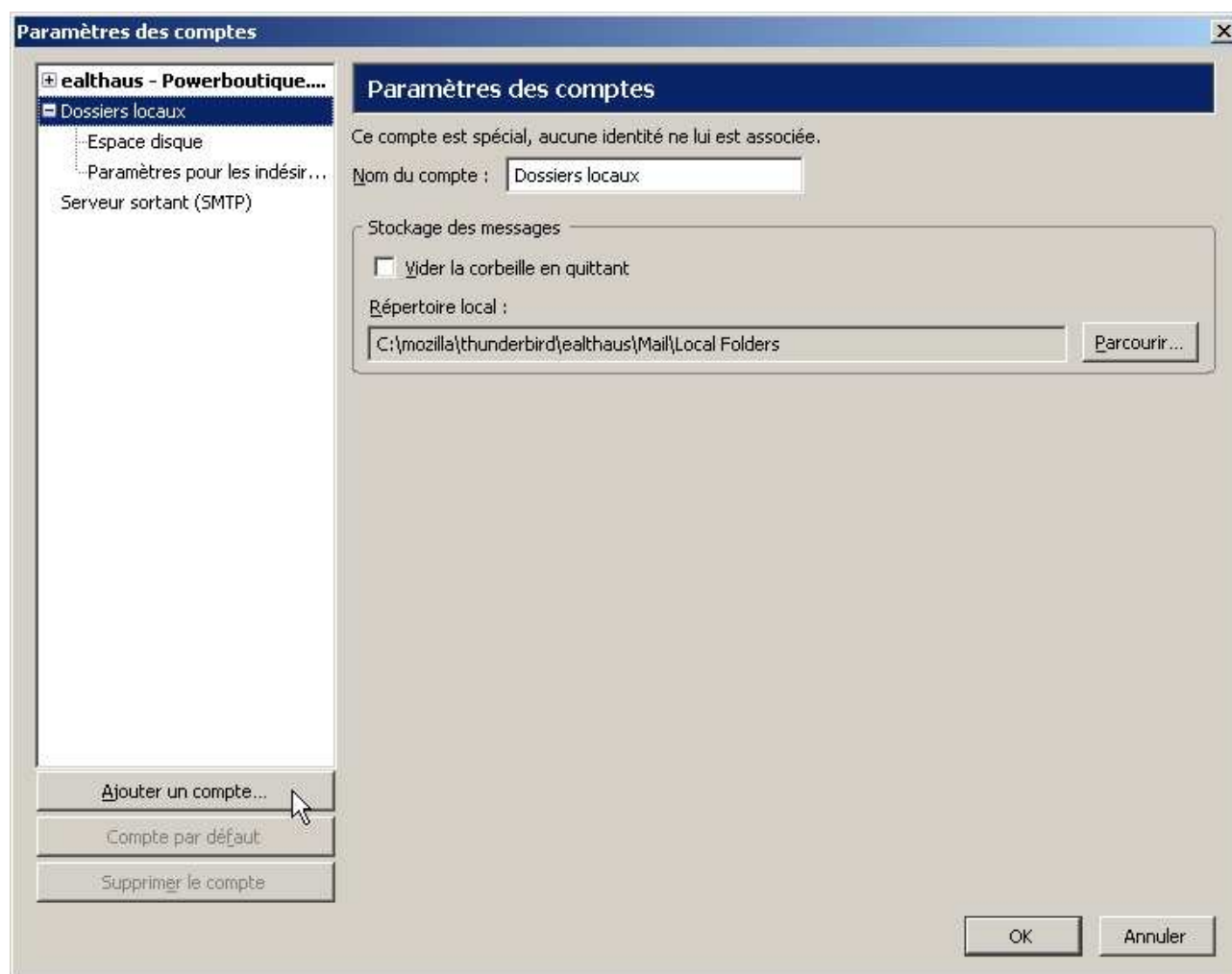
### 1<sup>ère</sup> étape

- Lancez votre logiciel de messagerie
- Dans le menu "Outils", cliquez sur "Paramètres des comptes"



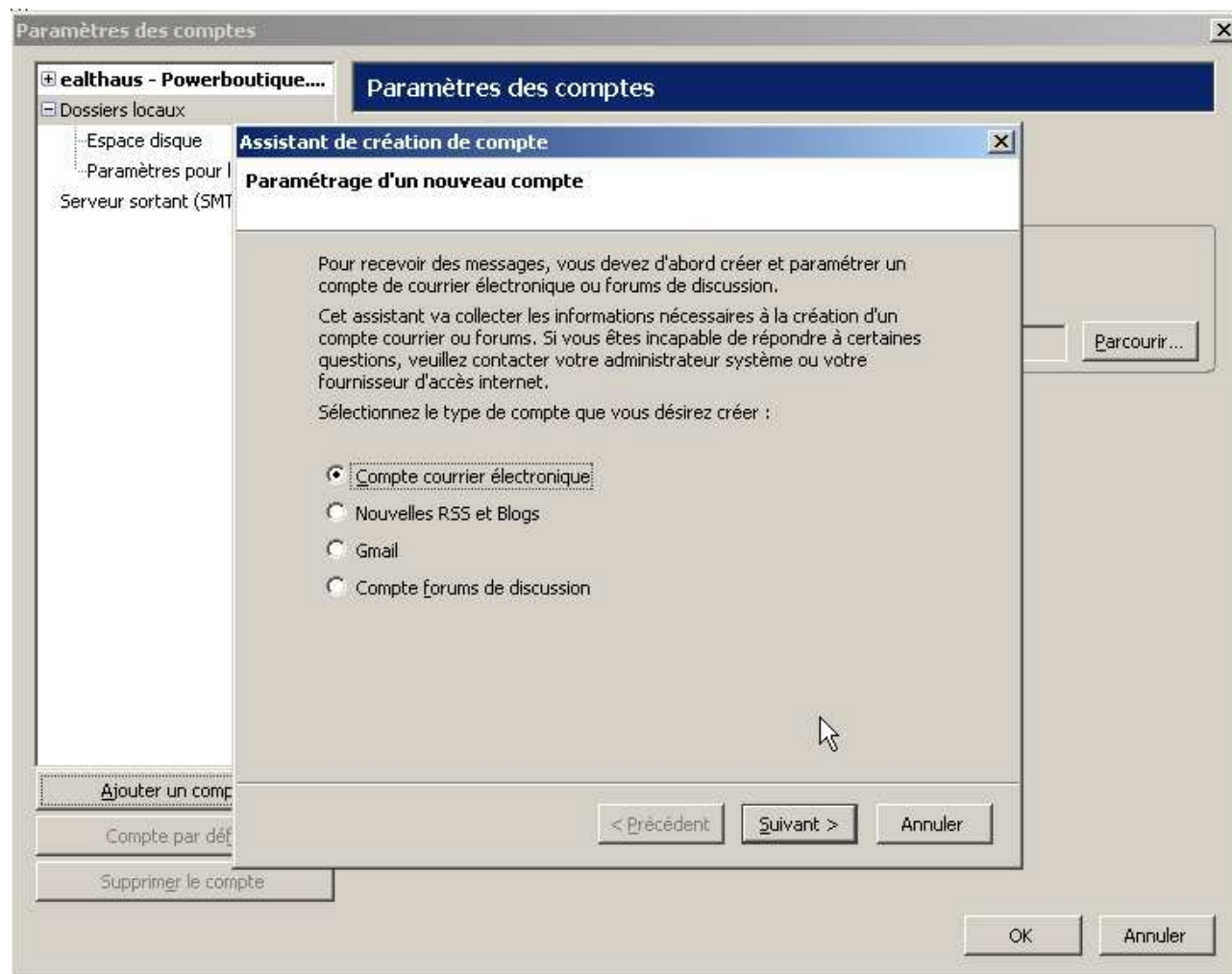
### 2<sup>ème</sup> étape

- Cliquez sur "Ajouter un compte..."



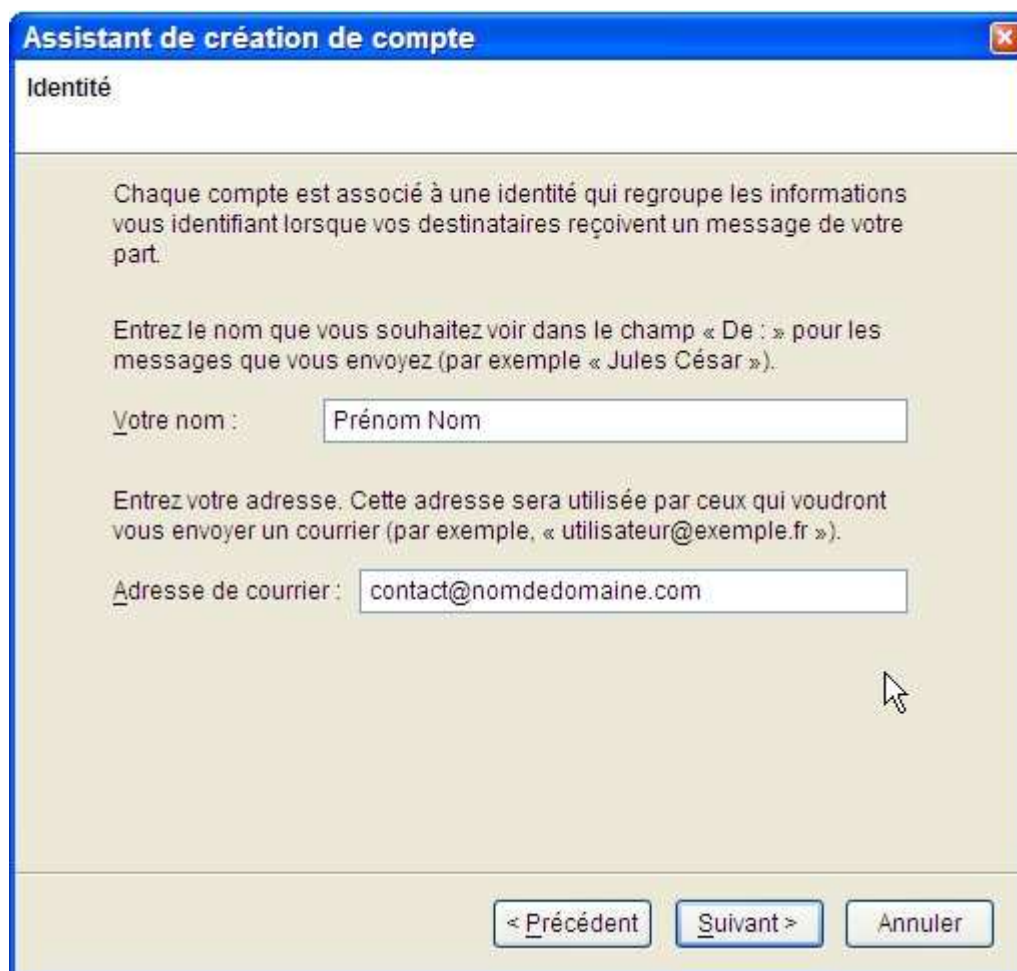
### 3<sup>ème</sup> étape

- Sélectionnez "Compte courrier électronique"
- Cliquez sur "Suivant"



### 4<sup>ème</sup> étape

- Saisissez le Nom que vous souhaitez donner à votre compte
- Saisissez votre adresse de courrier (**l'adresse de courrier correspond à l'adresse mail**)
- Cliquez sur "Suivant"



**Assistant de création de compte**

**Identité**

Chaque compte est associé à une identité qui regroupe les informations vous identifiant lorsque vos destinataires reçoivent un message de votre part.

Entrez le nom que vous souhaitez voir dans le champ « De : » pour les messages que vous envoyez (par exemple « Jules César »).

Votre nom :

Entrez votre adresse. Cette adresse sera utilisée par ceux qui voudront vous envoyer un courrier (par exemple, « utilisateur@exemple.fr »).

Adresse de courrier :

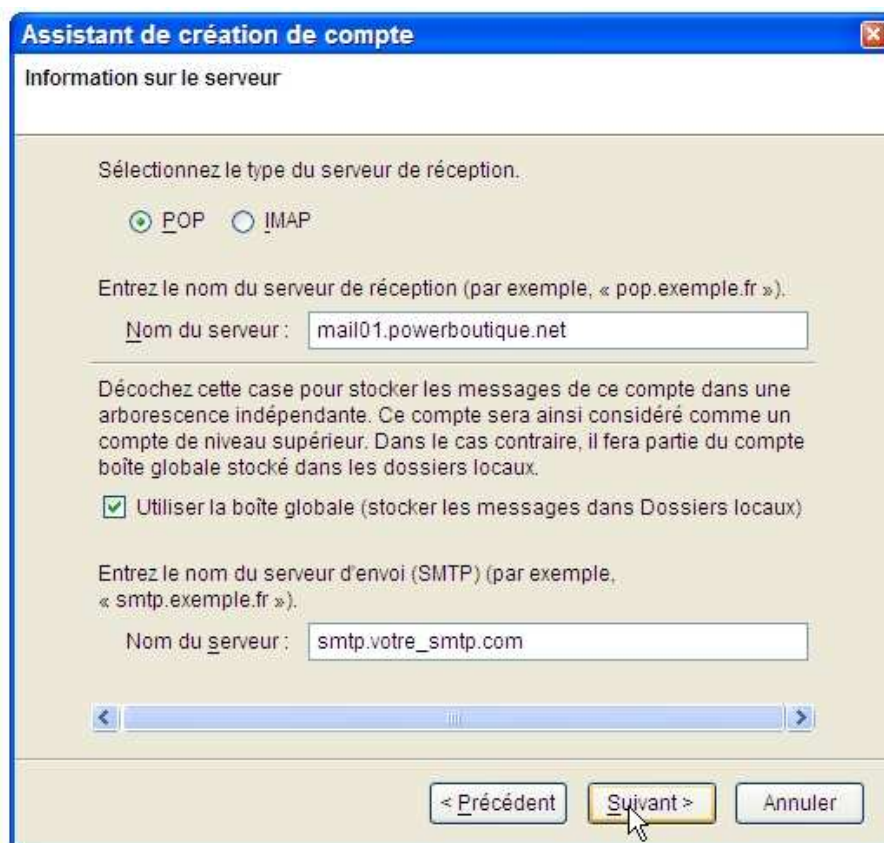
< Précédent    Suivant >    Annuler

### 5<sup>ème</sup> étape

- Saisissez le serveur de réception (le serveur de réception ou serveur POP est le serveur qui est utilisé pour la réception de vos mails). Vous devez renseigner dans ce champ : mail01.powerboutique.net
- Cochez "Utiliser la boîte globale"
- Si le serveur d'envoi vous est demandé, l'adresse de votre serveur d'envoi correspond à celle de votre fournisseur d'accès.

Exemples de SMTP	
9 Telecom : smtp.neuf.fr	9ONLINE : smtp.9online.fr
ALICE ADSL : smtp.aliceadsl.fr	AOL : smtp.neuf.fr
Bouygues BBOX : smtp.bbox.fr	Bouygues Télécom : smtp.bouygtel.fr
CEGETEL : smtp.cegetel.net	CLUB INTERNET : mail.club-internet.fr
DARTY BOX : smtpauth.dbmail.com	FREE : smtp.free.fr
FREESURF : smtp.freesurf.fr	NOOS : mail.noos.fr
Numéricable : smtp.numericable.fr	ORANGE : smtp.orange.fr
SFR : smtp.sfr.fr	TELE2 : smtp.tele2.fr
WANADOO : smtp.wanadoo.fr	

- Cliquez sur "Suivant"



## 6<sup>ème</sup> étape

- Saisissez le nom d'utilisateur entrant (**le nom d'utilisateur entrant correspond à l'adresse mail**)
- Saisissez le nom d'utilisateur sortant (**le nom d'utilisateur sortant correspond à l'adresse mail**)
- Cliquez sur "Suivant"

Assistant de création de compte

Nom d'utilisateurs

Entrez le nom d'utilisateur entrant donné par votre fournisseur de courrier (par exemple, « pmartin »).

Nom d'utilisateur entrant : contact@nomdedomaine.com

Entrez le nom d'utilisateur sortant donné par votre fournisseur de courrier (il est, en principe, identique au nom d'utilisateur entrant).

Nom d'utilisateur sortant : contact@nomdedomaine.com

< Précédent Suivant > Annuler

## 7<sup>ème</sup> étape

- Saisissez le Nom du compte que vous souhaitez donner à votre compte
- Cliquez sur "Suivant"

**Assistant de création de compte**

Nom du compte

Entrez le nom avec lequel vous souhaitez vous référer à ce compte (par exemple « Compte Travail », « Compte personnel » ou « Compte Forums »).

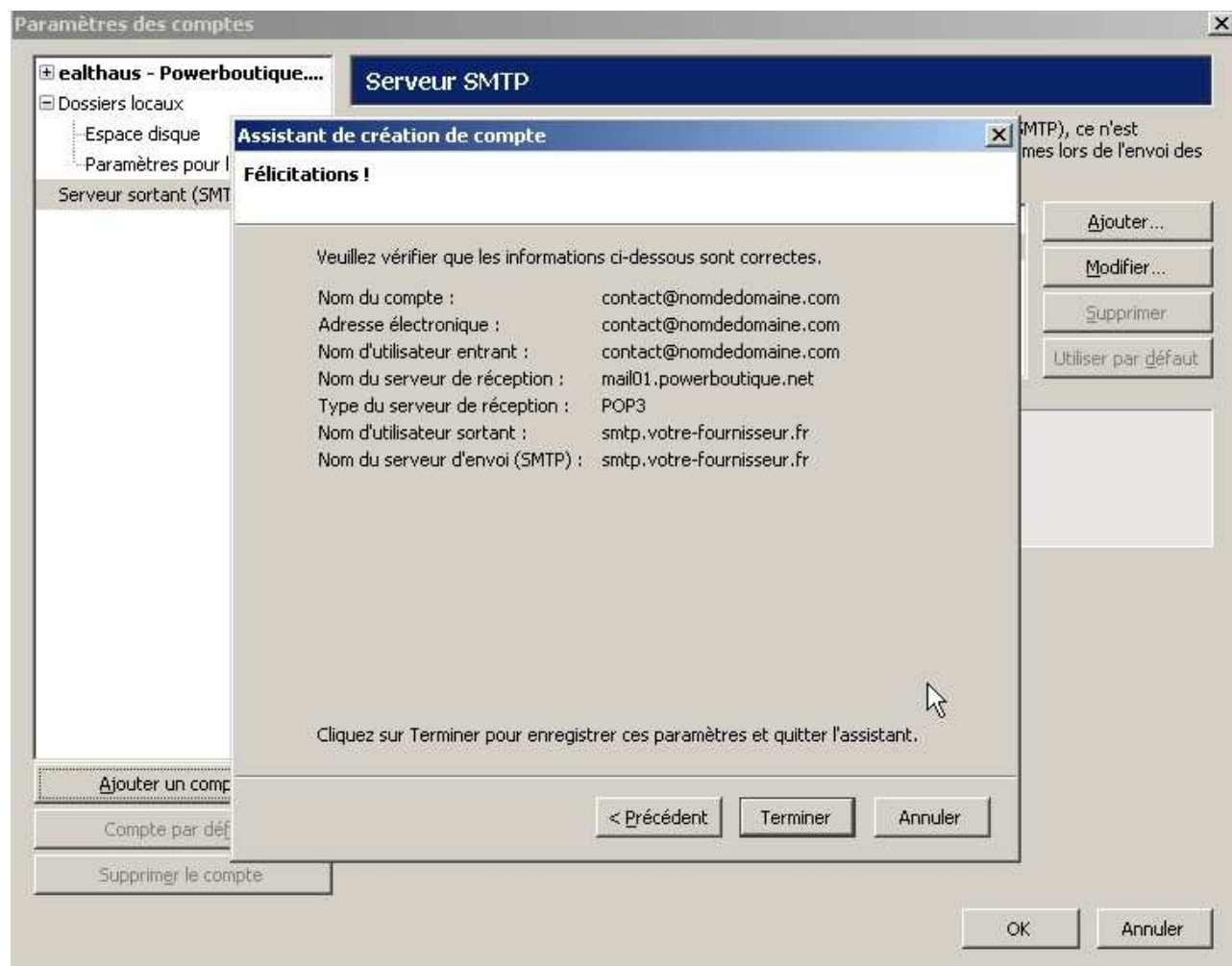
Nom du compte :

< Précédent    Suivant >    Annuler



### 8<sup>ème</sup> étape

- Votre compte est installé
- Cliquez sur "Terminer"



### 9<sup>ème</sup> étape

- Cliquez sur "Relever" puis sur "Nom du Compte" ( il s'agit du nom que vous avez saisi à la 7<sup>ème</sup> étape de cette procédure)



### 10<sup>ème</sup> étape

- Saisissez votre mot de passe
- Cochez "Utiliser le gestionnaire de mots de passe pour retenir ce mot de passe"
- Cliquez sur OK



### 11<sup>ème</sup> étape

- Cliquez sur OK
- Votre compte mail est installé

