

Table des matières

1 Liens dans les menus de navigation	3
2 Le fil d'ariane ou chemin de navigation	4
3 Les liens générés par la fonction Vente croisée	6
4 Les liens ajoutés dans les zones libres ou pages générées avec l'éditeur de pages	7

Introduction : les liens internes

Les liens internes sont des liens présents sur des pages de votre site. Les moteurs les prennent en compte pour classer les pages.

Un lien est une zone sur laquelle on clique pour accéder à une page.
Il existe deux types de liens :

- les liens textuels
- les liens images

Les moteurs arrivent à suivre ces deux types de liens. Néanmoins ils n'ont pas le même poids pour le référencement.

Il vaut mieux **privilégier les liens textuels** car les moteurs arrivent à associer un sens à ce type de liens contrairement aux liens images.

Tous les liens textuels sont constitués :

d'une **ancree** qui est un texte visible

d'une **adresse non visible** par les internautes vers laquelle pointe le lien.

Prenons l'exemple d'un lien intitulé «canapé deco» et qui pointe vers le rayon « canapé deco » du site decostock.fr : [Canapé Déco](#)

L'ancree est : canapé déco

L'adresse vers laquelle il redirige :

http://www.decostock.fr/boutique/liste_familles.cfm?code_lg=lg_fr&num=11

Les moteurs vont associer à cette page la thématique « canapé déco » ce qui va aider cette page à mieux remonter pour cette expression.

Il est donc important que les ancres des liens comportent des mots clés. Nous allons maintenant présenter les différents emplacements où peuvent figurer des liens internes, qui sont autant d'opportunités d'optimisation.

1 Liens dans les menus de navigation

Grâce aux menus de navigation verticaux ou horizontaux proposés dans le logiciel PowerBoutique, vous avez la possibilité de faire apparaître, sur l'ensemble des pages, des liens vers vos rayons ou gammes. Vous pouvez paramétrer ces menus à partir de la fonction « Modèles de site » (Apparence > Modèles de site > Mode visuel > Personnaliser).

Nous offrons la possibilité de paramétrer des menus pré-définis basé sur la partie catalogue et contenant des liens vers l'ensemble des rayons et/ou gammes. Dans ce cas un bon nommage des rayons et gammes permet d'optimiser les liens internes pour le référencement.

Figure 1 Exemple de menu de navigation vertical comportant des liens internes

Toujours à partir de la fonction « Modèles de site », vous pouvez également personnaliser des menus en choisissant les ancres et adresses vers lesquelles vous souhaitez faire pointer les liens.

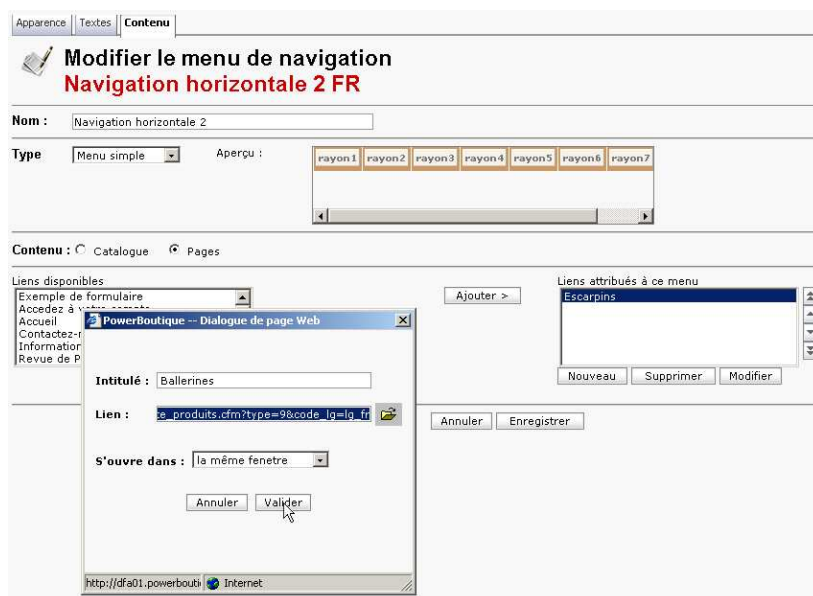


Figure 2 Paramétrage des liens d'un menu de navigation

2 Le fil d'ariane ou chemin de navigation

Le fil d'ariane est une **aide à la navigation destinée aux visiteurs du site**. Localisé en haut de page, **Il signale à chacun son cheminement dans le site**, en lui permettant de facilement remonter à des niveaux précédents. Il est présent sur toutes les pages du catalogue.



Figure 3 : Exemple de chemin de navigation

Localisation	Structure du chemin de navigation
Rayon	<u>Accueil</u> > Nom rayon
Gamme	Accueil > Nom rayon > Nom gamme
Fiche article	<u>Accueil</u> > <u>Nom rayon</u> > <u>Nom gamme</u> > Nom article + marque

Les textes soulignés correspondent à des liens internes qui pointent vers les niveaux supérieurs associés à la page sur laquelle on se trouve.

3 Les liens générés par la fonction Vente croisée


La fonction de Vente croisée est disponible sur les packs Pro et Expert de PowerBoutique. Elle offre la possibilité de mettre en avant sur les fiches articles d'autres articles du catalogue. Elle permet donc d'augmenter le nombre de liens internes ciblés contenus dans vos pages.

Dans votre site, les fiches articles ont généralement peu de liens qui pointent vers elles; il est donc intéressant de se servir de cette fonction pour combler ce manque. Par ailleurs, **la vente croisée augmente la visibilité de votre offre auprès de vos visiteurs et favorise l'augmentation de panier moyen** grâce à des ventes additionnelles ou des montées de gamme (up-selling).

La gestion des ventes croisées se fait à partir de l'onglet « Vente croisée » sur chaque fiche article. Nous vous conseillons de mettre en avant des **produits complémentaires** (accessoires, même coloris, même marque...) et des **produits similaires** à l'article présenté sur la page.

Les accessoires > Autour du Zen > Galets laqués blancs

Galets laqués blancs



+ Agrandir l'image

4.95 EUR

Ces galets laqués blancs apporteront une touche d'élégance à votre table.
Choisissez de les utiliser en décoration de table ou de buffet ou comme marque-place, en inscrivant sur feuille noire, or ou argent le prénom de vos invités.
Idéal pour une table de mariage, de fêtes ou pour jouer avec les contrastes sur une table noire.

- Existe en rouge ou en noir
- Matière : acrylique
- Boîte de 200 g
Ref. article : 14287


Disponible : expédié sous 24-48H

Quantité

Sélectionner


Ils ont aussi choisi...

Les internautes ayant commandé cet article ont aussi choisi...



Bots de table paillettes irisées
Paquet de 6 - 30 x 30 cm
> Sélectionner
> Plus d'infos


29.90 EUR



Pomme laquée blanche
À l'unité - Ø 11 cm -
Disponible en 3 couleurs (or - noir - blanc)
> Sélectionner
> Plus d'infos


5.90 EUR

Articles similaires



Galets laqués noirs
Boîte de 200 g
> Plus d'infos

4.95 EUR



Galets laqués rouges
Boîte de 200 g
> Plus d'infos

4.95 EUR

Figure 4 : Exemple de fiche article avec utilisation de la fonction ventes croisées

4 Les liens ajoutés dans les zones libres ou pages générées avec l'éditeur de pages

Vous avez la possibilité d'ajouter grâce à l'éditeur de mise en forme des liens dans les espaces promotionnels, les résumés, les descriptions ainsi que sur les pages créées avec l'éditeur de pages. Pensez à intégrer nos conseils énoncés en introduction lors du choix des ancres des liens que vous créez.

Évitez de créer des liens avec une ancre telle que « cliquez-ici » ou « savoir plus ». Sur les pages informatives, n'hésitez pas à faire des liens vers des pages du catalogue (rayons, gammes ou articles).

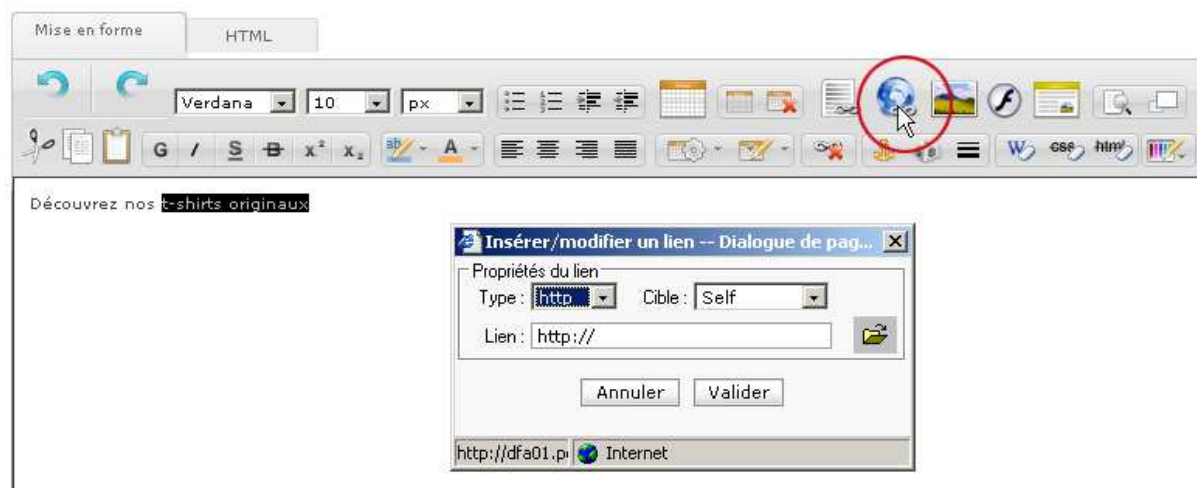


Figure 5 Mise en place d'un lien à partir de l'éditeur de mise en forme Les liens externes

Les liens externes sont les liens vers vos pages qui proviennent d'autres sites que le vôtre :

- partenaires
- autre site de la société
- annuaires
- forum
- salon / évènementiel
- blog

Essayez dans la mesure du possible, d'encourager l'administrateur du site concerné à utiliser des ancres de liens pertinentes pour le positionnement de votre site Internet.